



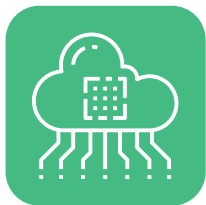
# Hecterra.

## La solución para los negocios agrícolas

Hecterra es una aplicación sencilla y eficaz para el sector agrícola. Permite controlar la ejecución de operaciones de campo basándose en los datos telemáticos recibidos de Wialon.

La solución proporciona los datos sobre campos, cultivos y cultivaciones, así como sobre conductores y maquinaria especializada a agrónomos, operadores y gerentes de empresas agrícolas.

### Funcionalidad



#### API para integraciones con el software de terceros

Transferencia de datos a todo tipo de sistemas de contabilidad

Desarrollo de soluciones adaptadas a las necesidades de la empresa



#### Campos y cultivos

Creación o importación de campos

Control cómodo de rotación de cultivos

Historia detallada de operaciones por cada campo

Guía de cultivos



#### Cultivaciones de campos

Búsqueda y aprobación de nuevas cultivaciones de campos

Cálculo del área cultivada del campo, combustible consumido

Visualización de omisiones y superposiciones



#### Conductores y maquinaria agrícola

Uso de conductores, unidades e implementos creados en Wialon



#### Informes

Generación simple de informes por conductores, campos, operaciones y unidades

Exportación de informes a .csv y .xlsx



# ¿Por qué utilizar Hecterra?

- ✓ Solución especializada a base de Wialon
- ✓ API avanzada para todo tipo de integraciones
- ✓ Interfaz sencilla y amigable
- ✓ Control de conductores y maquinaria agrícola
- ✓ Informes detallados sobre trabajos realizados

